



ENERGÍAS RENOVABLES EN EL MEM

Evolución del
Mercado a Término
2018 - 2026



MATER

El Mercado a Término de Energías Renovables (**MATER**) ha mostrado un desarrollo dinámico progresando en el objetivo principal de ingreso de nueva generación de fuentes renovables

El ingreso de nueva generación fue inicialmente eólica y luego solar, en un periodo relativamente corto de tiempo, considerando que la regulación específica para el mismo fue dictada en la resolución del ex MEyM N° 281 en agosto de 2017.

Esta regulación permitió el ingreso de generación sobre la base de un sistema de contratos entre privados a precios y duración pactado libremente entre las partes (generación nueva y Grandes Usuarios del MEM).



OBJETIVOS

Cubrimiento con Energías Renovables	2017 - 2018	2019 - 2020	2021 - 2022	2023 - 2024	Desde 2025
Obligación	8%	12%	16%	18%	20%



Generación Renovable en el **MATER**

Proyectos de Generadores Renovables que pueden participar en el **MATER** a nuevos (desde 1/1/2017) o ampliaciones de parques existentes con contratos MEM. En tal caso, deben contar con SMEC que permitan su medición independiente

Para asegurar Prioridad de Despacho de generación renovable ante restricciones de transporte debe reservar su capacidad de potencia.

Los excedentes de generación respecto a lo contratado se remuneran hasta un 10% de la generación al precio mínimo de la tecnología vigente en contratos MEM y el resto al valor de la remuneración determinado para el tipo de tecnología en el ámbito del MEM.

Demanda: Grandes Usuarios Habilitados (GUH)

Grandes usuarios con más de 300 kW de demanda media anual medida en el año calendario anterior al mes de transacción:



Grandes Usuarios Habilitados: Opciones

Quedar en la Compra Conjunta (opción por defecto)

- El GUH compra su energía al MEM a través de la contratación centralizada de energía Renovable (RenovAr y Res 202/16).
- Paga el cargo de comercialización y administración
- NO está sujeto a fiscalización.

Optar expresamente por salir de la compra conjunta (contratar y/o autogenerarse)

- NO paga los cargos de comercialización y administración
- Queda sujeto a fiscalización
- Su energía abastecida de fuentes renovables no abona precios de energía MEM
- Recibe un descuento en los cargos de máximo requerimiento de potencia en función de la potencia media renovable mensual (el descuento depende del momento de salida de CC)

Grandes Usuarios **No** Habilitados: Opciones

¿Pueden contratar renovables?

- Pueden hacer Contratos con Generadores de Energía Renovable
- No pagan el cargo de comercialización y administración
- No están sujetos a fiscalización
- No reciben descuentos en los cargos de potencia.



Contratación/Autogeneración de Energía

Característica de los Contratos

- Condiciones libremente pactadas entre las Partes: duración, precios, etc
- Administración según Los Procedimientos; deberán informar las prioridades de asignación de la energía generada entre los GU con contrato.
- Para contratar deberá ser GUMA o GUME del MEM (los GUDI no pueden contratarse en forma directa)
- La transacción de los Contratos será por ENERGÍA MENSUAL (no horaria); Puede asignarse a Base o Excedente (R1281)

Cubrimiento con AG Renovable

- Tratamiento Equivalente a la opción por un contrato.
- Deberá contar con un sistema de medición comercial independiente que permite medir la generación renovable producida.



Prioridad de Despacho



minimizar los riesgos de congestión de proyectos renovables por falta de capacidad de la red eléctrica (ingresos de los generadores por energía entregada)

Capacidades Disponibles

- En función del análisis de escenarios de generación y demanda y de la red eléctrica disponible, **CAMMESA** publica trimestralmente las capacidades disponibles en la red de transporte para proyectos renovables.
- Estas capacidades (MW disponibles) están definidas para cada PDI (punto de interconexión a la red) y cada limitación posible que tenga el proyecto para volcar su energía producida al sistema de interconexión.

Anexo 3 **Pleno**

con capacidades disponibles con el **100%** de despacho asegurado

Anexo 3 **Referencial A**

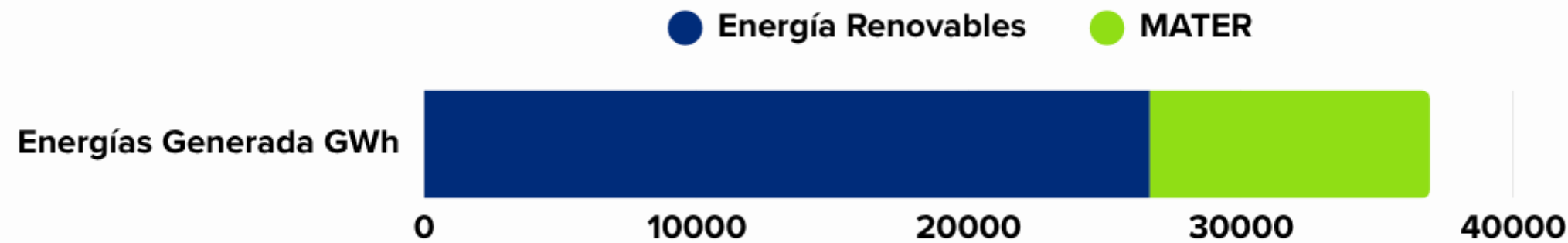
con capacidades disponibles con el **92%** de despacho asegurado



Energía Renovable Generada Total Acumulada Anual 2025

Resumen 2025

El acumulado anual de Generación Renovable para el año 2025 fue de **26.659,4 GWh** donde **10.295,2 GWh** pertenecen a la Generación **MATER**.



Participación de Energías Renovables MEM/Demanda MEM 2025
Ley Nacional N° 27.191

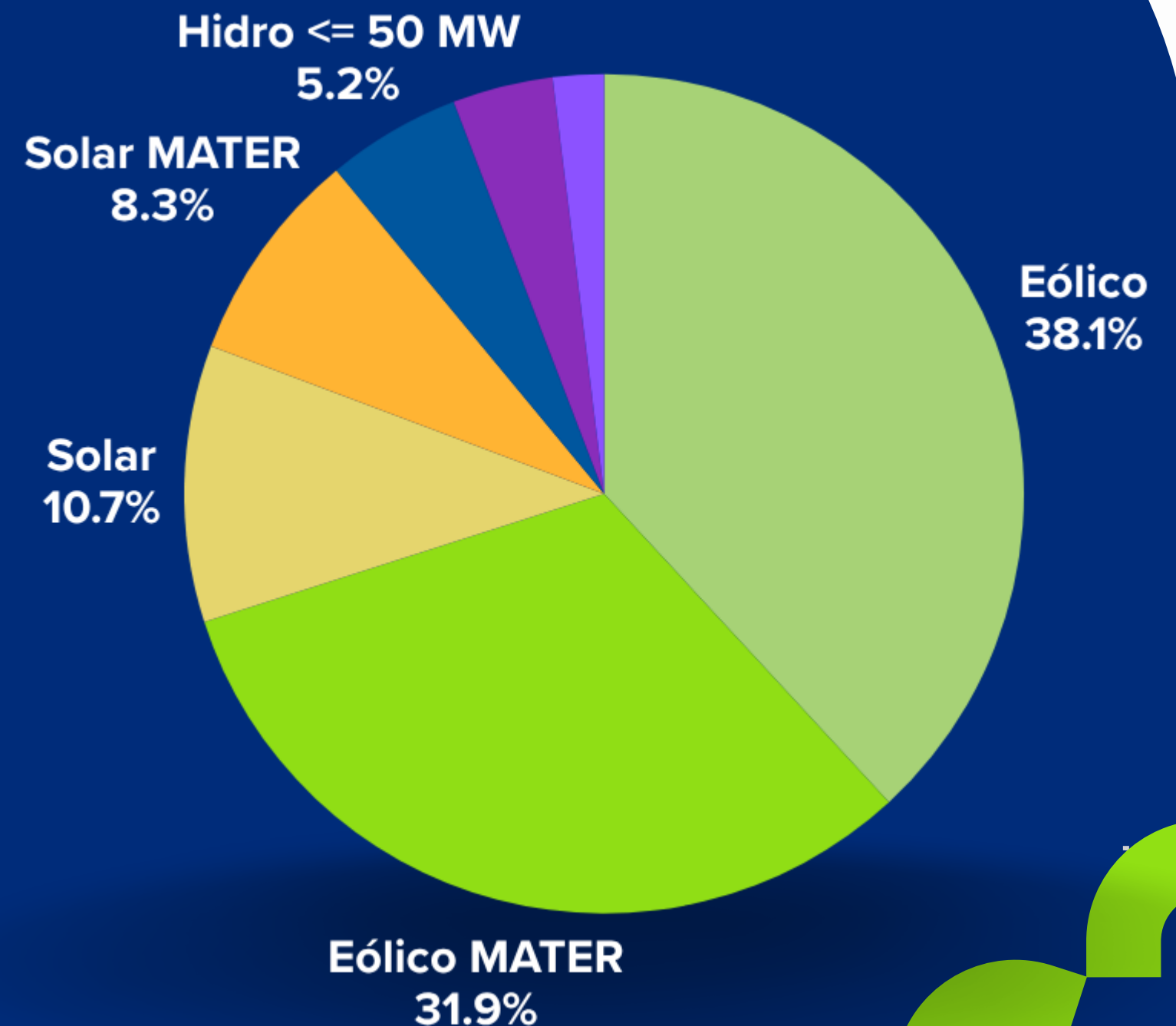
18,9%



Participación MATER/Demanda MEM 2025

7,3%

Porcentajes de la Participación Total de Energías Renovables + MATER con AG



Participación de Energías Renovables MEM/Demanda MEM

Ley Nacional N° 27.191



Fomentar el uso de fuentes renovables de energía para producir electricidad

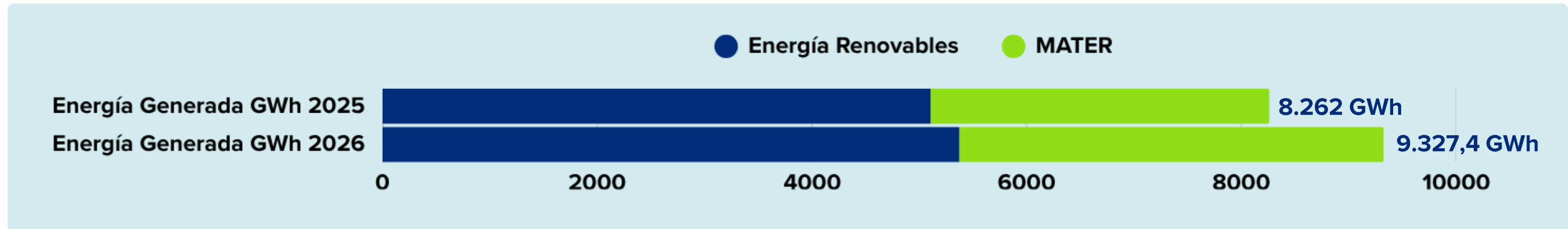
Meta 2025: 20% Generación de Fuentes Renovables

El 18,9% es un resultado alentador, ya que refleja un crecimiento en la generación de energías renovables. Este avance se ve reforzado por el incremento de nuevos proyectos que se están sumando al **MATER**, lo cual es una señal clara que el sector continúa en expansión y con un potencial prometededor para seguir impulsando la transición energética sostenible.



Energía Renovable Generada Total Acumulada Anual 2025

comparación abril 2025 y 2026



Generación MATER Abril 2025:
3.155 GWh

Generación MATER Abril 2026:
1600 GWh

Participación MATER/
Demanda MEM Abril 2025

6,6%

Participación MATER/
Demanda MEM Abril 2026

8,34%

Participación de Energías Renovables
MEM/Demanda MEM Acumulado Abril 2025

Ley Nacional N° 27.191

Participación de Energías Renovables
MEM/Demanda MEM Acumulado Abril 2026

Ley Nacional N° 27.191

17,2%



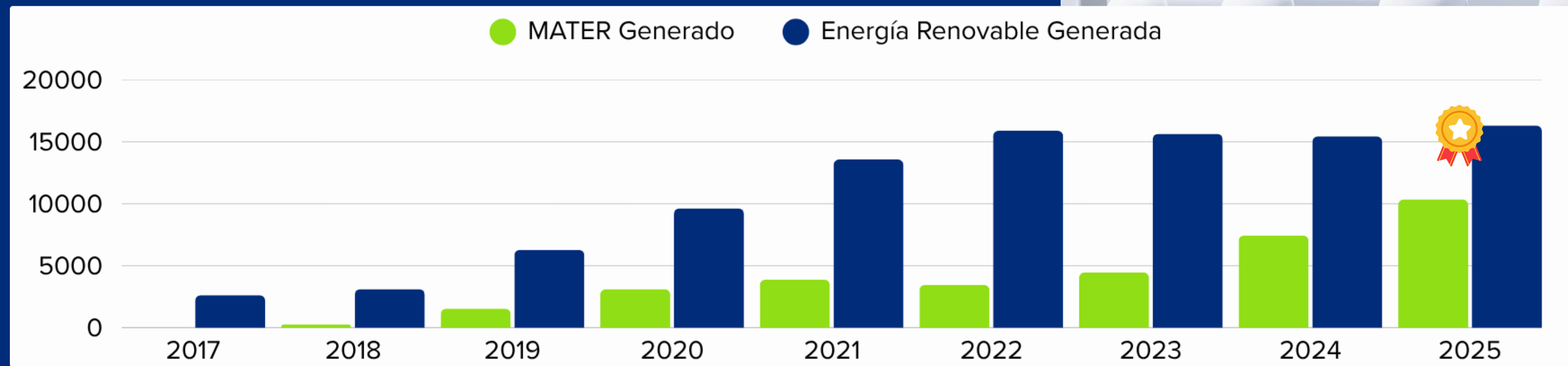
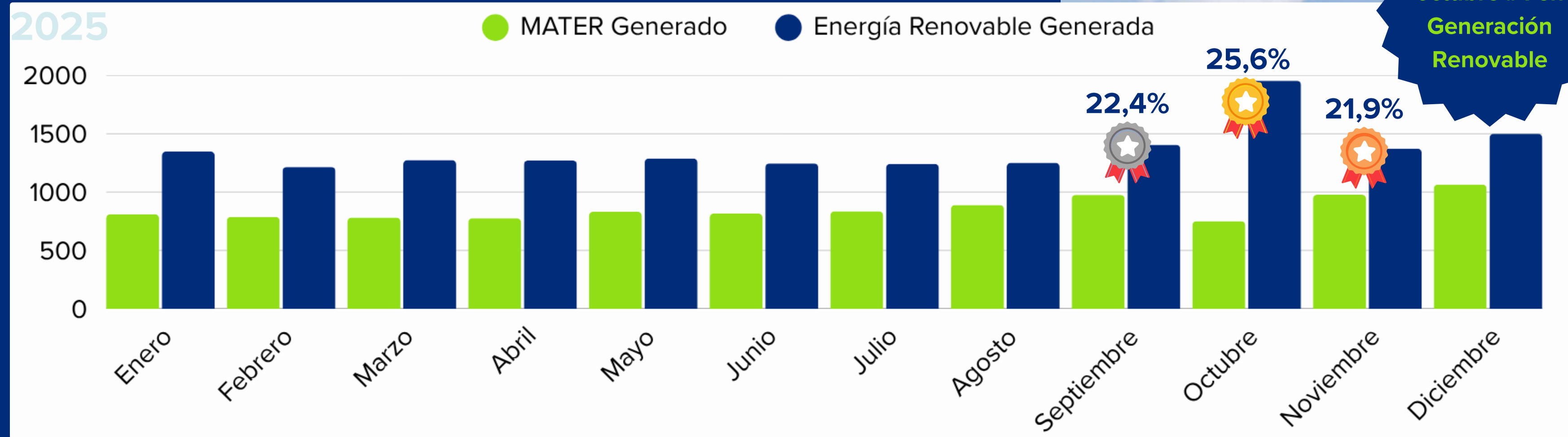
19,7%



Energía Generada **MATER**

En relación con la Energía Renovable Generada

Mes de octubre #1 en Generación Renovable

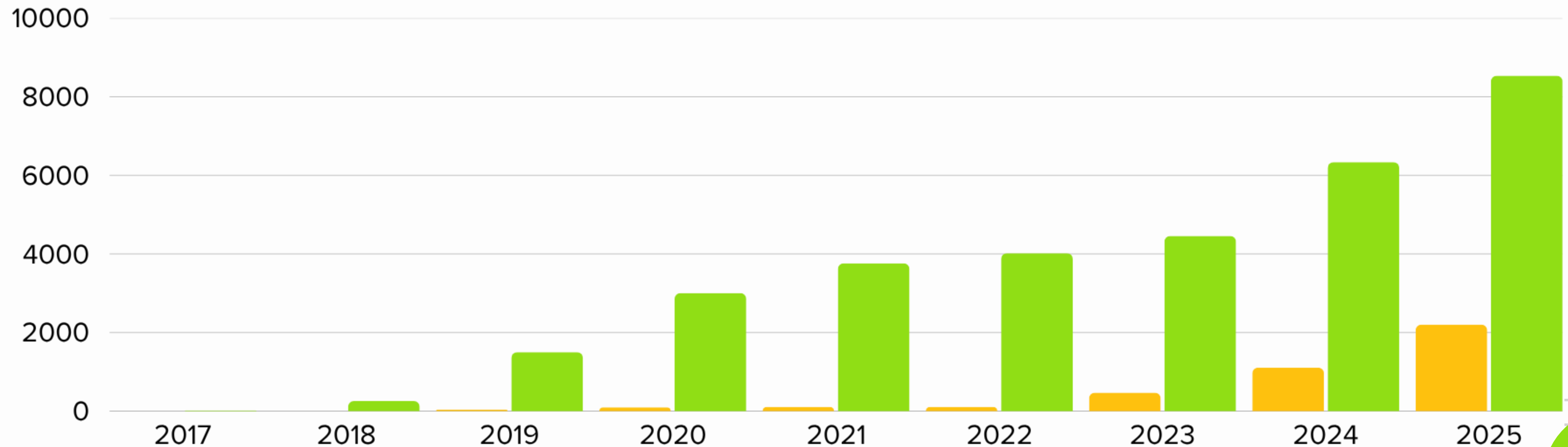


Energía Generada **MATER**

Por Tecnología Solar y Eólica
Resumen 2025



● Solar MATER ● Eólico MATER



Potencia Instalada **MATER**

Por tecnología Solar y Eólica

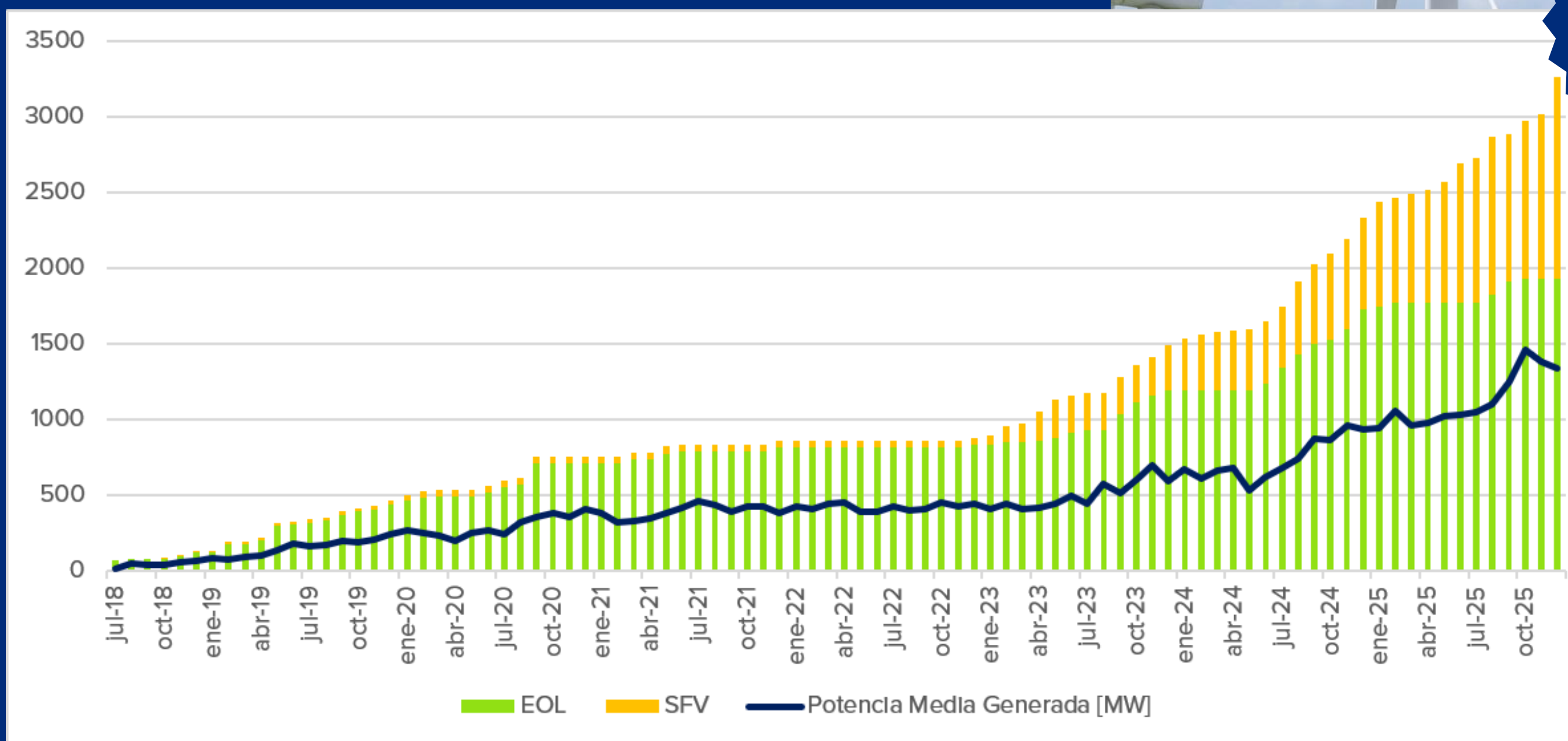
Resumen 2025

Potencia Instalada
Total 3.207 MW *

Potencia Instalada
Solar 1.302 MW

Potencia Instalada
Eólica 1.810 MW

41%
Factor de
Uso Anual
2025



(*) Considera 95 MW de Pot. Instalada Clasificación Híbrida

Contratos **MATER**

Acumulado enero a abril 2026



Cantidad de Agentes Demandantes con Contratos

1.875



Cantidad de Agentes Generadores Participantes

41



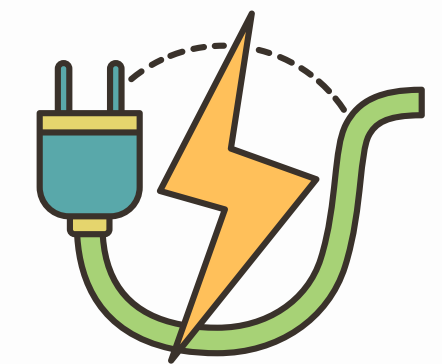
Energía Generada Acumulada 2026 [GWh]

3.634



Energía Contratada GU Acumulada 2024 [GWh]

3.545



Potencia Habilitada en el MATER (sin AG) [MW]

3.410

* Incluye 93,61 MW de Ex Generación Renovables

Contratos MATER abril 2026

Potencia Instalada Energía Generada y Contratada

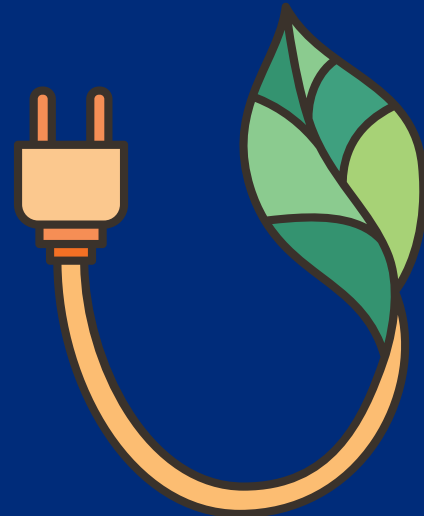
Potencia Habilitada
[MW] *

60



Potencia Media
Contratada [MW]

406



Energía Generada
[GWh]

805



Energía Contratada
[GWh]

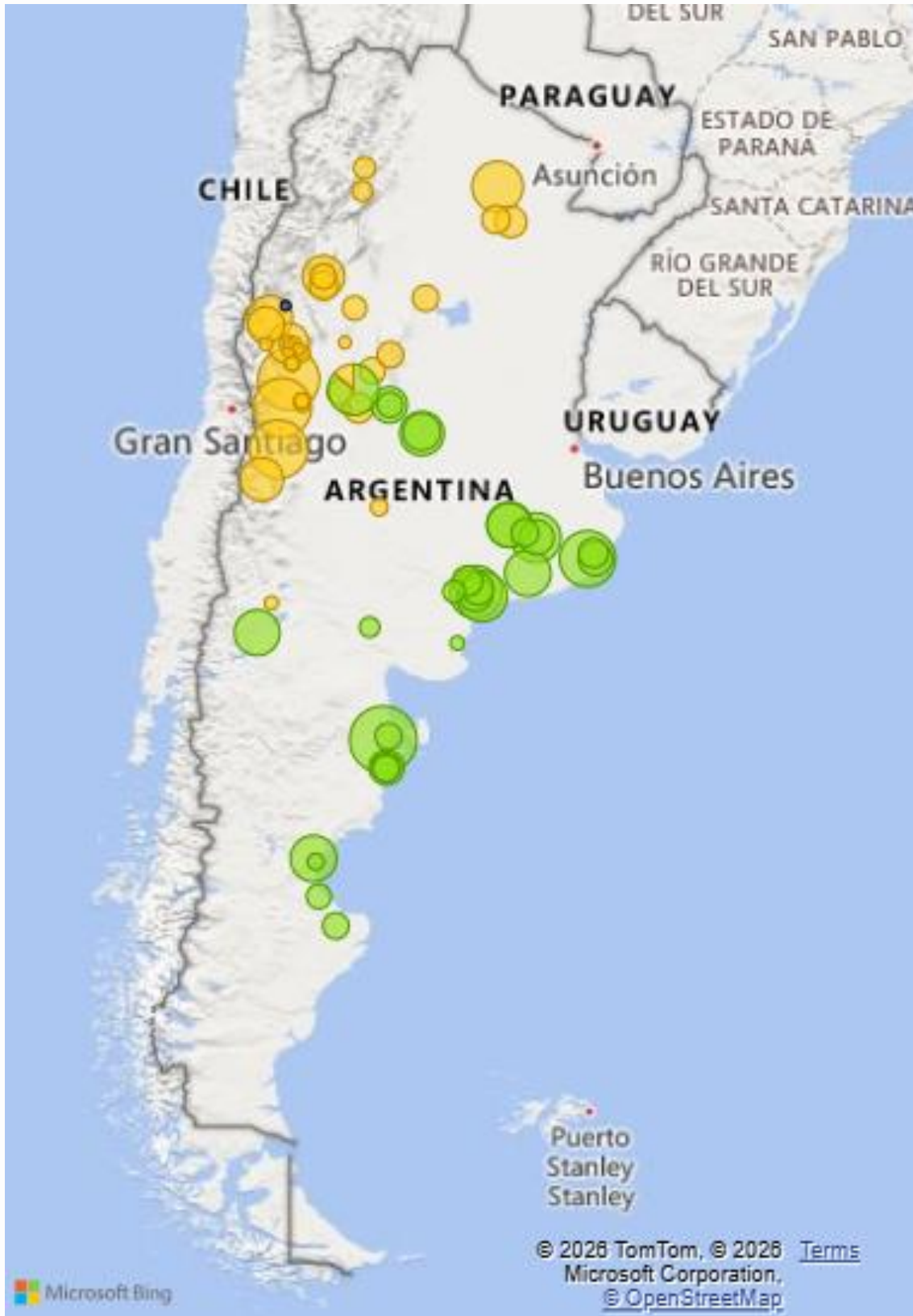
802



* Potencia que se habilitó comercialmente este mes sin AG - contempla 0 MW de Ex Generación Renovable

Prioridad de Despacho - **Habilitadas**

hasta abril 2026



	Asignada	Habilitada	Futura
MATER	3.296 MW	3.412 MW	108 MW
MATER AG		234 MW	
MATER SPOT		522 MW	



Prioridad de Despacho - **No Habilitadas**

hasta abril 2026

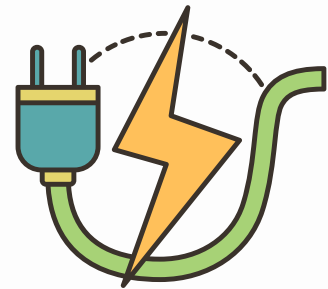


		Futura
MATER		4.521 MW
MATER SPOT		300 MW



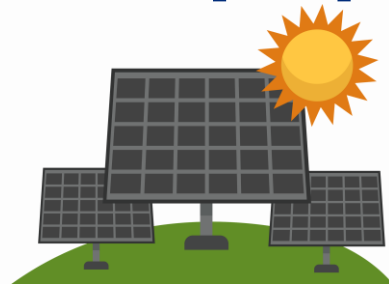
Potencias Habilitadas con Prioridad de Despacho

Potencia Habilitada
[MW]



3.089

Potencia Habilitada
Solar [MW]



1.295

Potencia Habilitada
Eólica [MW]



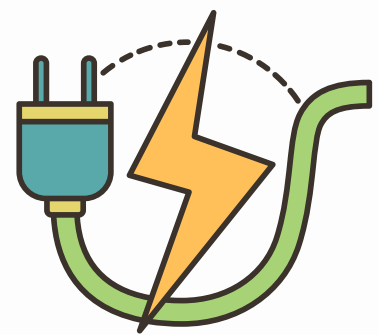
1.682

Potencia Habilitada
Híbridas [MW]



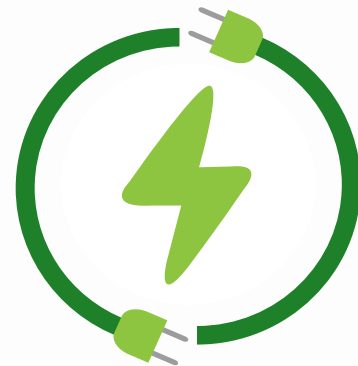
111

Proyectos MATER/ Prioridad de Despacho



**Potencia
Asignada
Plena [MW]**

4.049



**Potencia
Asignada Ref
A [MW]**

3.718



**Potencia Total
con Prioridad
[MW]**

7.767



**Potencia
Habilitada con
Prioridad de
Despacho
[MW]**

3.089



**Potencia
Habilitada
MATER Total
sin AG [MW]**

3.410

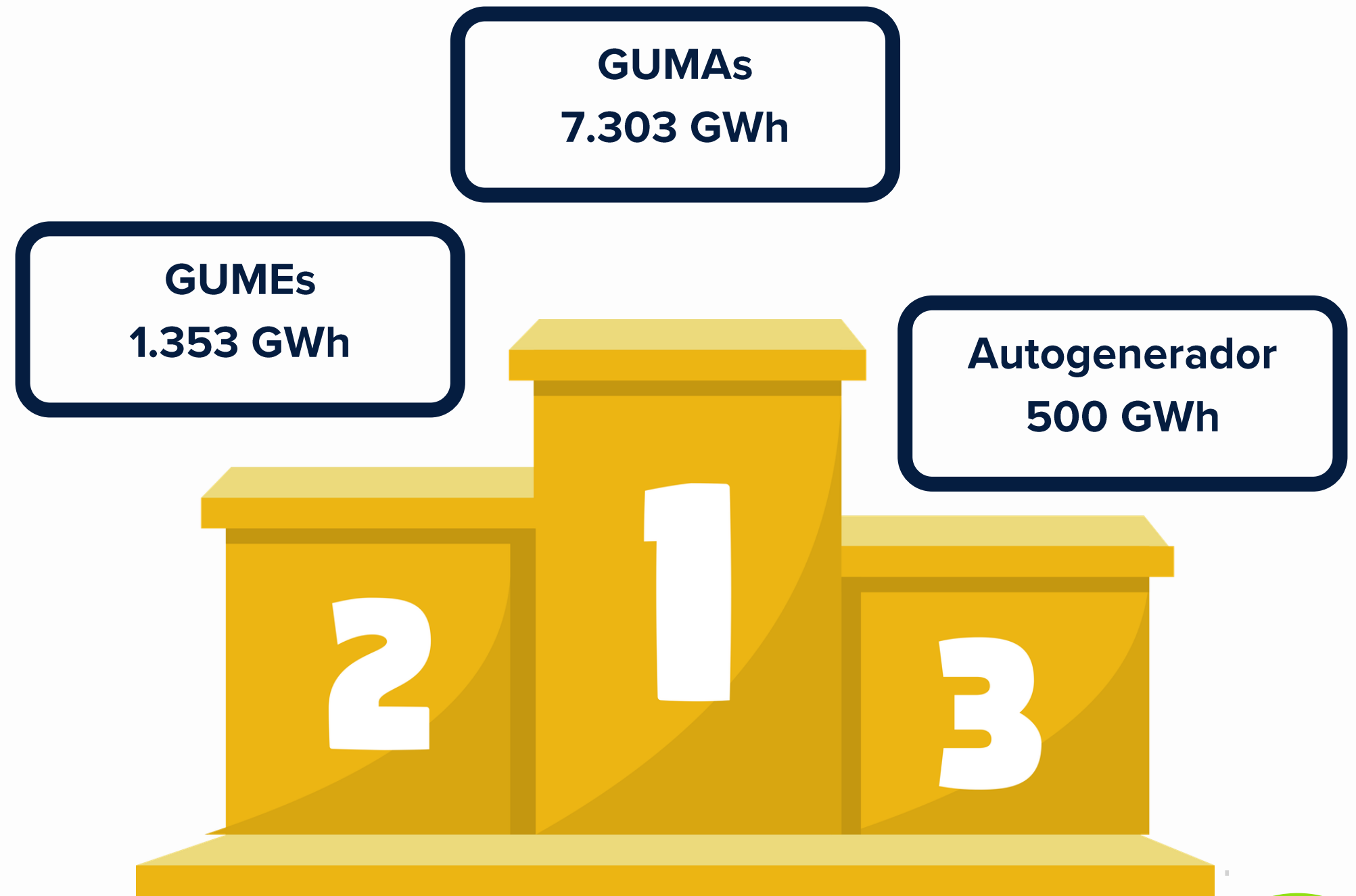
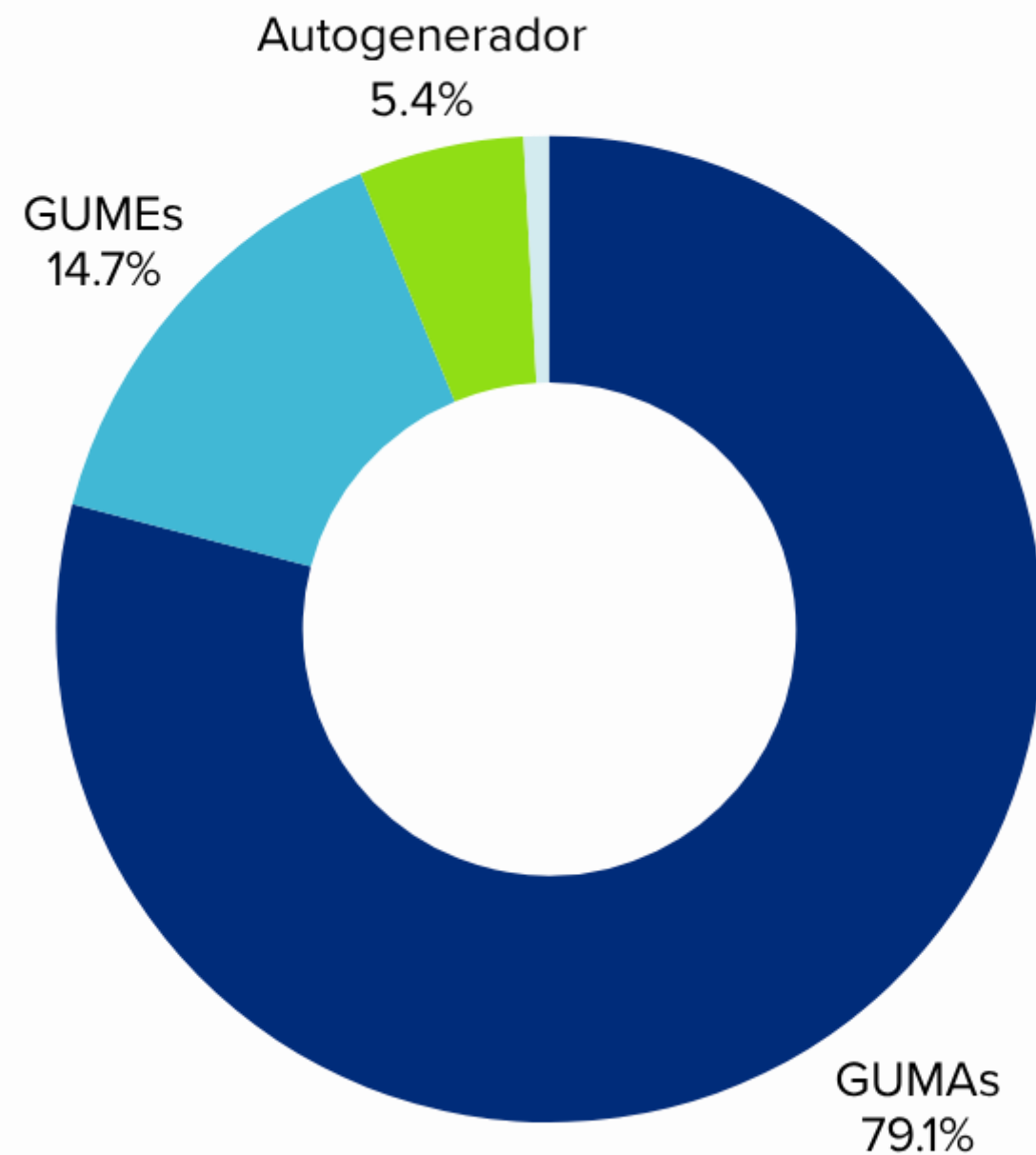
A Abril 2026



Contratos **MATER**

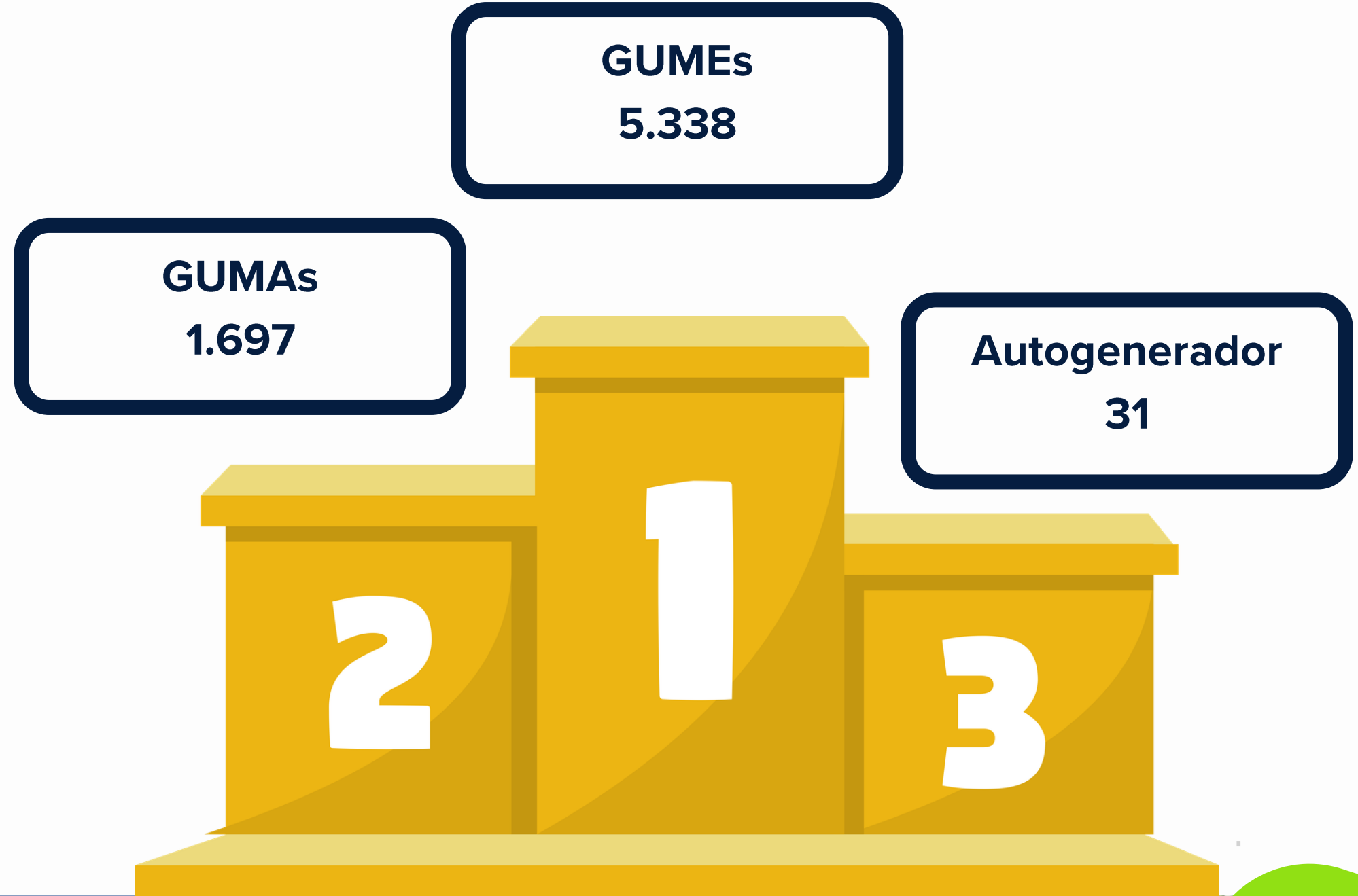
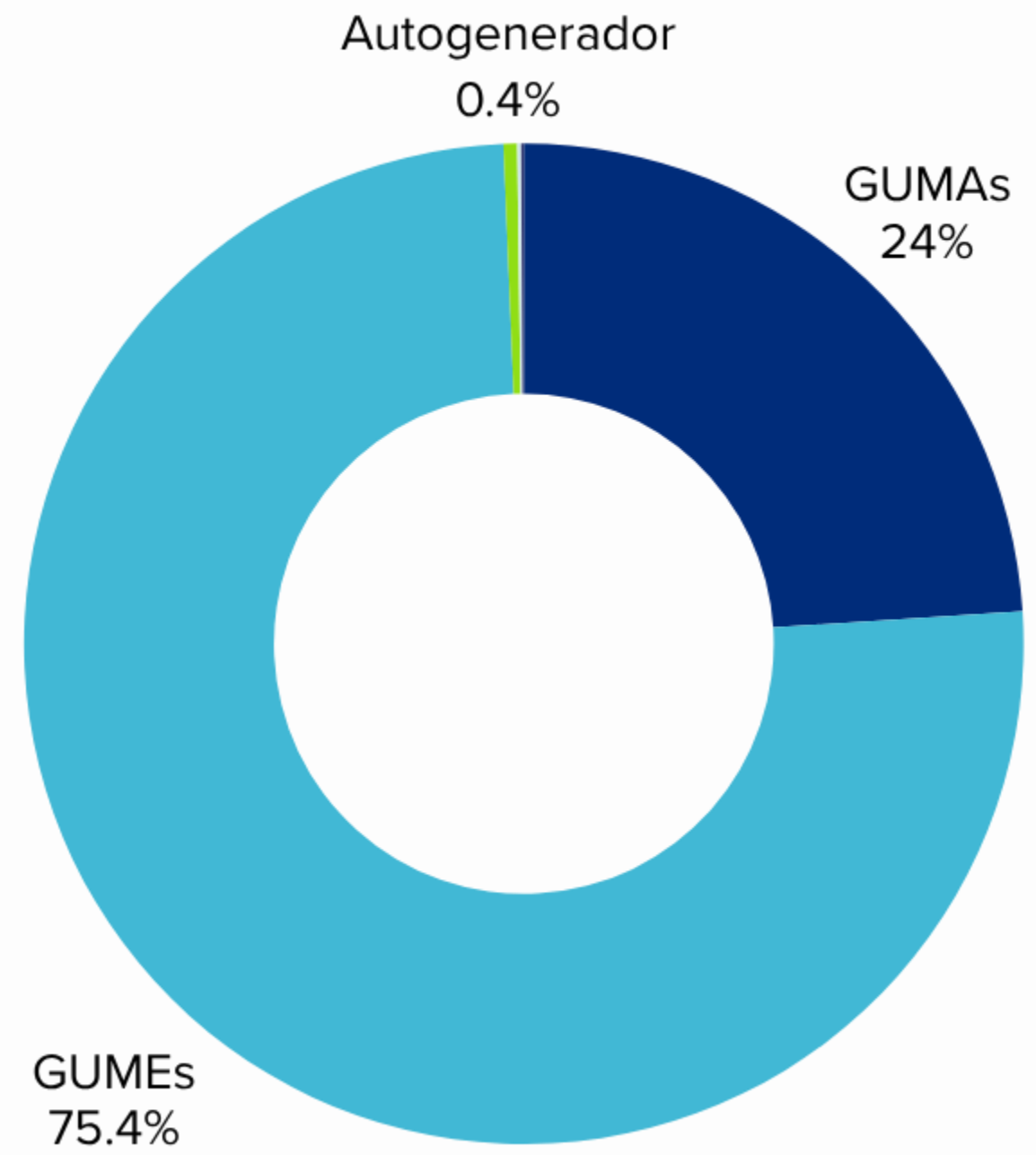
Energía Contratada por tipo de Agente

Resumen 2025



Contratos **MATER**

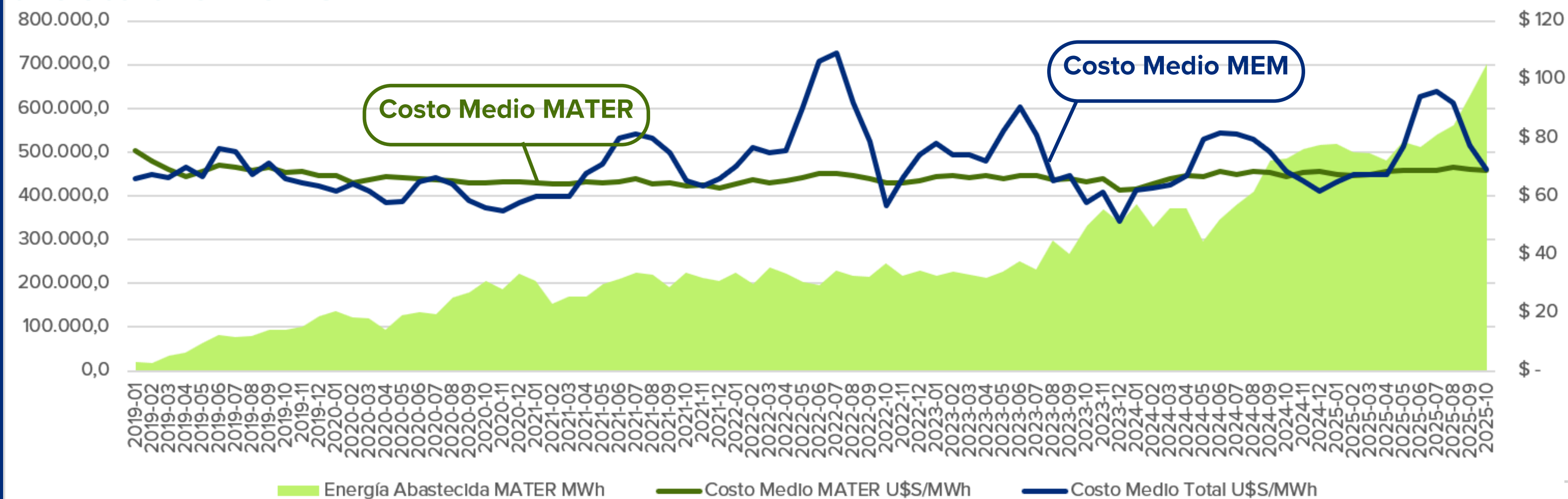
Cantidad de Contratos por Tipo de Agente Resumen 2025



Energía Generada **MATER**

Costo Medio MEM y Costo Medio

MATER a octubre 2025



Costo Medio MEM

Costo Medio MATER

Energía Abastecida MATER MWh Costo Medio MATER U\$/MWh Costo Medio Total U\$/MWh

Primer Trimestre 2026 - Estado Final

Proyectos ASIGNADOS

Proyecto	Solicitante	Potencia Asignada PLENO [MW]	Factor de Mayoración PLENO	Potencia Asignada REF A [MW]	Factor de Mayoración REF A	Fecha de Ingreso Comprometida	PDI ID	PDI DESCRIPCIÓN	CORREDOR	REGIÓN DE DESEMPE TE	Estado Asignación
P.S. ANTÚ I	CLA NEHUEN ANTU SA			18	1,432	21/5/2028	1001	ZAPALA	COMAHUE	EXPORTACION COMAHUE	Asignado en Desempate REF. A A3.1
P.S. EL SOL DE V. G. GÜEMES	HELIOS S.A.	20	1,000			21/5/2028	8078	V.G. GUEMES	NEA	Misiones - NEA - Litoral	Asignado Sin Desempate PLENO A3.1
PS. AGUA DEL CAJÓN II	CAPEX S.A.			57	1,020	21/5/2028	1007	LÍNEA 132 KV AGUA DEL CAJÓN - CHOCON OESTE	COMAHUE	EXPORTACION COMAHUE	Asignado en Desempate REF. A A3.1
P.E. LOS SABIOS I (ETAPA I)	GENNEIA S.A.			75	1,535	21/5/2028	2043	LÍNEA 132KV VIVORATÁ - MAR DEL PLATA 2	COSTA ATLÁNTICA	EXPORTACION PATAGONIA-PCIA BUENOS AIRES	Asignado en Desempate REF. A A3.1
P.E. LOS SABIOS I (ETAPA II)	GENNEIA S.A.			75	1,535	21/5/2028	2042	LÍNEA 132KV VIVORATÁ - MAR DEL PLATA 1	COSTA ATLÁNTICA	EXPORTACION PATAGONIA-PCIA BUENOS AIRES	Asignado en Desempate REF. A A3.1
P.E. VIENTOS BONAERENSES IV	ENERGETICA ARGENTINA S.A.			15	3,002	21/5/2028	1159	TRES PICOS	PBA Centro-Sur	EXPORTACION PATAGONIA-PCIA BUENOS AIRES	Asignado en Desempate REF. A A3.1
P.E. VIENTOS DEL ATLANTICO FASE II	P.E. VIENTOS DEL ATLANTICO I S.A.			50	2,006	21/5/2028	2046	LÍNEA 132KV VIVORATÁ - V. GESELL 2	COSTA ATLÁNTICA	EXPORTACION PATAGONIA-PCIA BUENOS AIRES	Asignado en Desempate REF. A A3.1
P.S. EL CHAÑAR	DQD ENERGY PROJECTS S.A.	10	1,000			21/5/2028	8111	ET CASTELLI	NEA	Misiones - NEA - Litoral	Asignado Sin Desempate PLENO A3.1
		30		290							

Proyectos que No cumplieron los requisitos para participar

Proyecto	Solicitante	Potencia Asignada PLENO [MW]	Factor de Mayoración PLENO	Potencia Asignada REF A [MW]	Factor de Mayoración REF A	Fecha de Ingreso Comprometida	PDI ID	PDI DESCRIPCIÓN	CORREDOR	REGIÓN DE DESEMPE TE	Estado Asignación
P.S. CALICANTO	CALICANTO SOLAR S.A.						5057	NOGOLÍ	CENTRO	EXPORTACION CENTRO-CUYO-NOA	No considerado por capacidad insuficiente
P.S. FITVOID	FITVOID S.R.L						6422	Caucete	CUYO	EXPORTACION CENTRO-CUYO-NOA	No considerado por capacidad insuficiente



CAMMESA

MATER



consultasmater@cammesa.com.ar